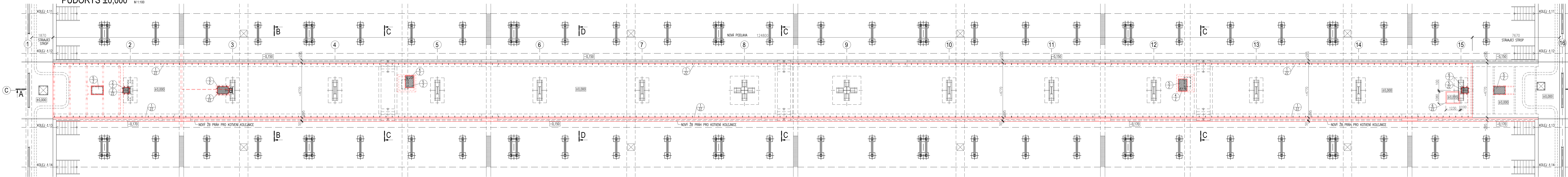
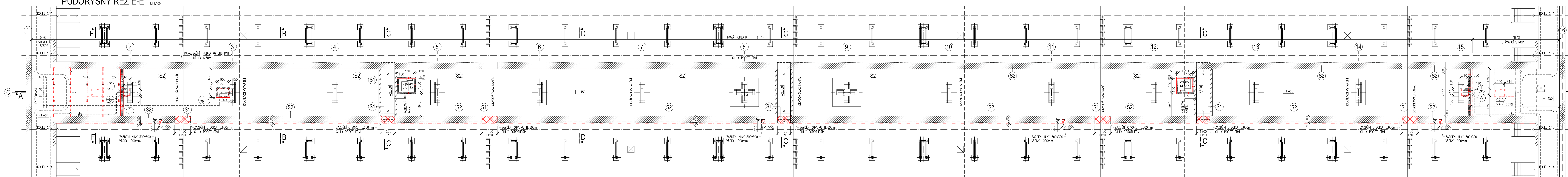


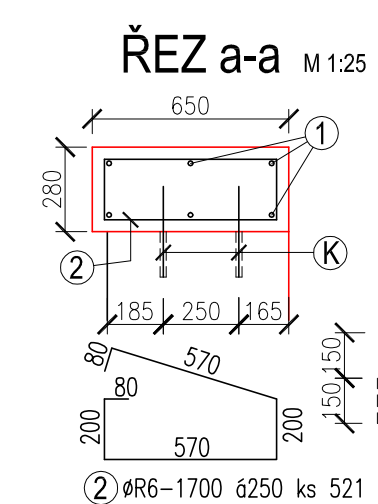
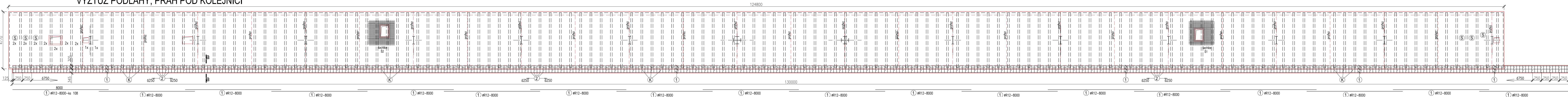
PODLAHA MEZI MONTÁŽNÍMI KANÁLY NA KOLEJI č.12 a č.13 - NOVÝ STAV
PŮDORYS ±0,000 M 1:100



PODLAHA MEZI MONTÁŽNÍMI KANÁLY NA KOLEJI č.12 a č.13 - NOVÝ STAV
PŮDORYSNÝ ŘEZ E-E M 1:100



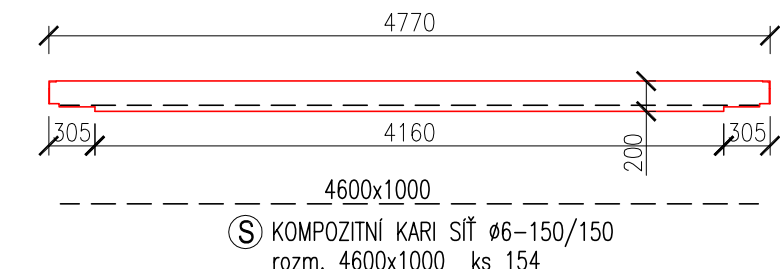
VÝZTUŽ PODLAHY, PRÁH POD KOLEJNIC



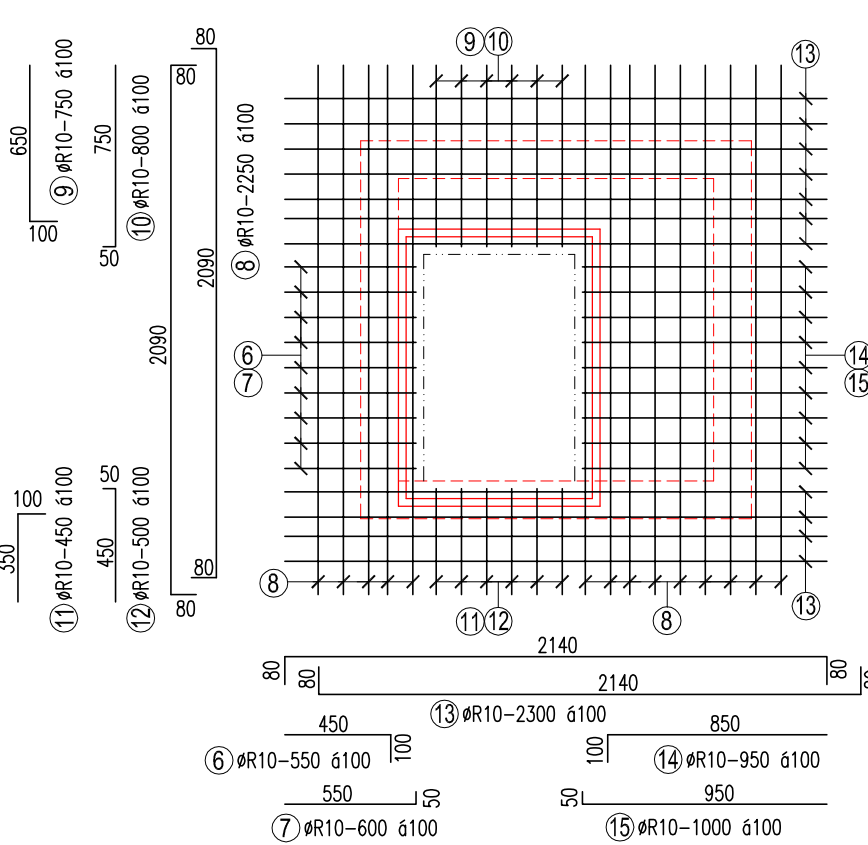
VÝPIS VÝZTUŽE - PRÁH POD KOLEJNICI

OZN.	Ø	DĚLKA		KUSŮ	CELKOVÁ DĚLKA [m]		
		[mm]			R 10 505		
					Ø R6	Ø R12	Ø R16
1	R12	8000	108		864,0		
2	R6	1700	521	885,7			
K	R16	300	348				104,4
				m	885,7	864,0	104,4
				kg/m	0,222	0,888	1,58
				kg	196,6	767,2	165,0
hmotnost celkem-práh pod kolejnici [kg]							1128,8

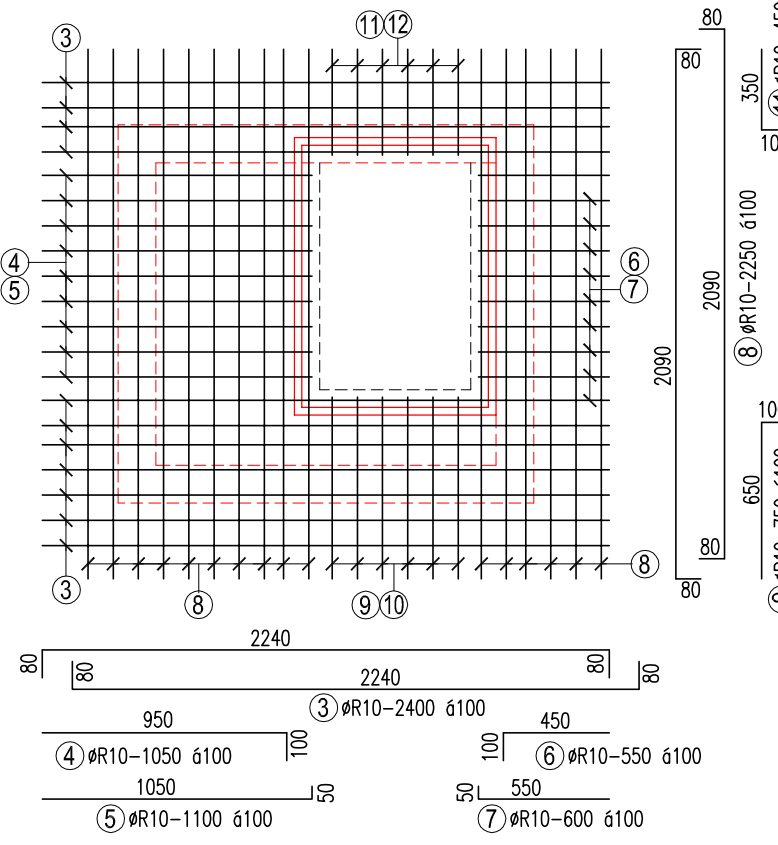
PŘÍČNÝ ŘEZ



ŠAHTICE Š1-PŮDORYS M 1:25



ŠAČTICE Š2-PŮDORYS M 1:25



VÝPIS VÝZTUŽE PODLAHY V MÍSTĚ ŠACHTIC

OZN.	Ø	DĚLKA		KUSU	CELKOVÁ DĚLKA [m]		
		[mm]			R 10 505		
					Ø R8	Ø R16	
3	R10	3400	22		32,8		
4	R10	1050	9		9,5		
5	R10	1100	9		9,9		
6	R10	550	18		9,9		
7	R10	600	18		10,8		
8	R10	2250	60		135,0		
9	R10	750	12		9,0		
10	R10	800	12		9,6		
11	R10	450	12		5,4		
12	R10	550	12		6,6		
13	R10	2300	22		50,6		
14	R10	350	9		8,6		
15	R10	1000	9		9,0		
					0,0		
		m		0,0	326,6	0,0	
		kg/m		0,395	0,617	1,58	
		kg		0,0	201,5	0,0	
	hmotnost celkem		[kg]			201,51	

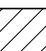
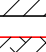


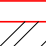
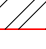

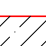
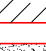

LEGENDA SKLADBY SANACE ZÍDEK

- S2** – PŘÍBETONÁVKA TL 100mm – STÁVAJÍCÍ
ZDVO Z CHEL PLYŇCH TL 450mm – STÁVAJÍCÍ
DOPLNĚNÍ OMÍTKY PO ODSTRANĚNÍ STÁVAJÍCÍ
OPRAVNOU MALTOU V TL 30~50mm
- S1** – OMÍTKA – OPRAVNOU MALTOU TL 30~50mm
ZDVO Z CHEL PLYŇCH TL 450mm
OMÍTKA – OPRAVNOU MALTOU TL 30~50mm

POZNÁMKY

- ZPĚTNÁ MONTÁŽ KOLEJNICE NA STRANĚ KOLEJÍ č.13

LEGENDA MATERIÁLU

- | | |
|---|---|
|  | STÁVKÁJÍCÍ BETONOVÉ KONSTRUKCE |
|  | STÁVKÁJÍCÍ ZDĚNÉ KONSTRUKCE |
|  | NOVA, PODLAHA S POLOPROPLETNÝM VLÁKNY
BETON C25/30 X22 |
|  | NOVÝ BETONOVÝ PRAH PRO KOTVENÍ KOLEJNICE
BETON C25/30 X22 |
|  | NOVÉ ZDIVO Z BETONOVÝCH CIHEL
PLŮTVÝCH PŘÍRODNÍCH |
|  | NOVÉ ZDIVO Z CIHEL PLŮTVÝCH
(VARIANTA CIHLY POROTHERM TL 500mm) |
|  | VÝPLNĚKOVÝ BETON OPEVNĚNÝ ZDĚLA ŠTĚN SÁCHTIC
BETON C16/20 |
|  | ZÁSPV - OŘEZNÉ KAMENNÝ FRAKCE 8-32mm
HUTNIT NA E _{sd} ≤250kPa |
|  | ZÁSPV - OŘEZNÉ KAMENNÝ FRAKCE 16-32mm
HUTNIT NA E _{sd} ≤250kPa |
|  | ZÁSPV - BETONOVÝM RECYKLOVATEM FRAKCE 8-63mm
HUTNIT NA E _{sd} ≤250kPa |

Ime						Datum	Wpisane	Swatki	
Vyproseno	Ing. Nevoč	č. zakazky	4436	Matiko					
Prekladno	Ing. Menšik	Kšeno	DPS	1:X					
Swatki	Ing. Štefan	Y	At + t						
Datum	03/2025	Shodno	v mm						
Investor	DOPRAVNÍ PODNIK OSTRAVA, a.s.								
Stavko	AREÁL TRAVMAJE PORUBA SANACE PODLAHY MEZI 12 A 13. KOLEJ SO 10 SANACE PODLAHY								
Obsoh	NÚVÝ STAV PODORYS, ŘEZ E. FÝZIT PODLAHY								
Cyřkyr.	HTL-4438-V009								
Řev									